

Entkalkungsmeldung des Geräts

Die folgende Tabelle hilft Ihnen, Entkalkungsmeldungen zu identifizieren und die entsprechende Fehlerbehebung zur Meldung durchzuführen.

Häufigkeit	Meldung	Fehlerbehebung
Regelmässige Entkalkung: mindestens einmal im Jahr	<ul style="list-style-type: none">• Die LED an der Fernbedienung blinkt blau/rot.• Die Geberit Home App zeigt ein Warnsymbol bei [Entkalkung] an.	► Führen Sie die Entkalkung durch. → Siehe „Gerät entkalten“, Seite 25.

So beheben Sie Störungen

Vorgehensweise bei Störungen

Die nachfolgende Tabelle zeigt Ihnen, wie Sie bei Störungen vorgehen sollten:

- Führen Sie die Schritte nacheinander aus, bis das Gerät keine Fehlfunktion mehr aufweist oder wieder funktioniert.
- Halten Sie sich an die vorgegebene Reihenfolge der Schritte.

Schritt	Problembeschreibung	Fehlerbehebung
1	Das Dusch-WC weist eine Fehlfunktion auf oder funktioniert nicht.	<ul style="list-style-type: none">► Schalten Sie das Gerät aus. → Siehe „Gerät ein- und ausschalten“, Seite 13.► Warten Sie 30 Sekunden.► Schalten Sie das Gerät ein. → Siehe „Gerät ein- und ausschalten“, Seite 13.
2	Schritt 1 wurde ausgeführt. Das Dusch-WC weist weiterhin eine Fehlfunktion auf oder funktioniert weiterhin nicht.	► Status-LED an der Fernbedienung prüfen. → Siehe „Status-LED an der Fernbedienung“, Seite 12.
3	Schritte 1 und 2 wurden ausgeführt. Das Dusch-WC weist weiterhin eine Fehlfunktion auf oder funktioniert weiterhin nicht.	► Problembeschreibungen aus Fehlertabelle prüfen und bei Bedarf entsprechende Fehlerbehebung durchführen. → Siehe „Dusch-WC ist ohne Funktion“, Seite 28 und „Sonstige Funktionsfehler“, Seite 29.
4	Schritte 1 bis 3 wurden ausgeführt. Das Dusch-WC weist weiterhin eine Fehlfunktion auf oder funktioniert weiterhin nicht.	► Kundendienst kontaktieren.

Dusch-WC ist ohne Funktion

Die nachfolgende Tabelle hilft Ihnen bei der Fehlersuche, wenn das Dusch-WC keine Funktion aufweist.



GEFAHR

Elektrischer Schlag

Unsachgemäß durchgeführte Wartungsarbeiten und Störungsbehebungen können zu schweren Verletzungen und zum Tod führen.

- ▶ Bei Fehlfunktionen muss das Gerät umgehend über den Netzschalter ausgeschaltet und der Kundendienst kontaktiert werden.
- ▶ Elektroinstallationen am Gerät dürfen nur durch ausgebildete Elektrofachkräfte durchgeführt werden.
- ▶ Auf- und Umrüstungen am Gerät dürfen nur durch ausgebildetes Fachpersonal vorgenommen werden.



Das Dusch-WC kann auch im Störfall als normales WC benutzt werden. Der Duscharm muss vollständig eingefahren sein. Die WC-Spülung lösen Sie wie gewohnt durch die Tasten am Spülkasten aus.



Sollte das Gerät defekt sein, schalten Sie es über den Netzschalter aus.

Schritt	Problembeschreibung	Fehlerbehebung
1	Das Dusch-WC und die Status-LED sind ohne Funktion.	<ul style="list-style-type: none"> ▶ Gerät aus- und wieder einschalten. → Siehe Gerät ein- und ausschalten. <hr/> <p>Ergebnis</p> <ul style="list-style-type: none"> ✓ Das Gerät initialisiert sich neu.
2	Die Sicherung oder der Fehlerstromschutzschalter im elektrischen Verteiler löst einmalig aus.	<ul style="list-style-type: none"> ▶ Sicherung im elektrischen Verteiler ersetzen oder zurücksetzen. ▶ Fehlerstromschutzschalter im elektrischen Verteiler zurücksetzen. <hr/> <p>Ergebnis</p> <ul style="list-style-type: none"> ✓ Das Gerät initialisiert sich nach dem Einschalten neu. Eine Benutzung des Geräts löst keine Sicherung oder keinen Fehlerstromschutzschalter aus.
3	Die Sicherung oder der Fehlerstromschutzschalter im elektrischen Verteiler löst bei der Benutzung des Geräts wiederholt aus.	<ul style="list-style-type: none"> ▶ Netzstecker ausstecken (falls vorhanden). ▶ Sicherung oder Fehlerstromschutzschalter im elektrischen Verteiler ersetzen oder zurücksetzen. ▶ Kundendienst kontaktieren. <hr/> <p>Ergebnis</p> <ul style="list-style-type: none"> ✓ Gerät ist defekt.
4	Das Produkt hat einen unbekanntem technischen Defekt.	<ul style="list-style-type: none"> ▶ Sicherung oder Fehlerstromschutzschalter im elektrischen Verteiler auslösen. ▶ Netzstecker ausstecken (falls vorhanden). ▶ Kundendienst kontaktieren. ▶ Stromversorgung durch eine Fachkraft prüfen lassen.

Sonstige Funktionsfehler

Die nachfolgende Tabelle hilft Ihnen bei der Fehlersuche, wenn einzelne Funktionen des Dusch-WCs ausgefallen sind.



Das Dusch-WC kann auch im Störfall als normales WC benutzt werden. Der Duscharm muss vollständig eingefahren sein. Die WC-Spülung lösen Sie wie gewohnt durch die Tasten am Spülkasten aus.



Sollte das Gerät defekt sein, schalten Sie es über den Netzschalter aus.

Problembeschreibung	Ursache	Fehlerbehebung
Die Status-LED blinkt blau/rot.	Gerät verkalkt	▶ Gerät entkalken. → Siehe „Gerät entkalken“, Seite 25.
Der Duscharm fährt nicht automatisch ein.	Störung tritt auf	▶ Duscharm manuell zurückstossen.
Der Duscharm funktioniert nicht korrekt.	Störung tritt auf	▶ Dusch-WC über den Netzschalter für 30 Sekunden ausschalten. ▶ Dusch-WC über den Netzschalter einschalten. Ergebnis ✓ Das Gerät initialisiert sich nach dem Einschalten neu.
Die Reinigungswirkung der Dusche lässt nach.	Duschköpfe verstopft oder defekt	▶ Duschköpfe reinigen oder ersetzen. → Siehe „Duschkopf reinigen“, Seite 23. ▶ → Siehe „Gerät entkalken“, Seite 25.
Das Dusch-WC erreicht beim Duschen nicht mehr die gewohnte Temperatur.	Dusch-WC verschmutzt	▶ → Siehe „Gerät entkalken“, Seite 25. ▶ Dusch-WC über Netzschalter für 30 Sekunden ausschalten. Ergebnis ✓ Das Gerät initialisiert sich nach dem Einschalten neu.

Fernbedienung ist ohne Funktion

Die nachfolgende Tabelle hilft Ihnen bei der Fehlersuche, wenn:

- die Fernbedienung keine Funktion aufweist.
- das Dusch-WC mit der Fernbedienung nicht gesteuert werden kann.



Die Fernbedienung ist während der Benutzung der Geberit Home App inaktiv.



Sollte das Gerät defekt sein, schalten Sie es über den Netzschalter aus.

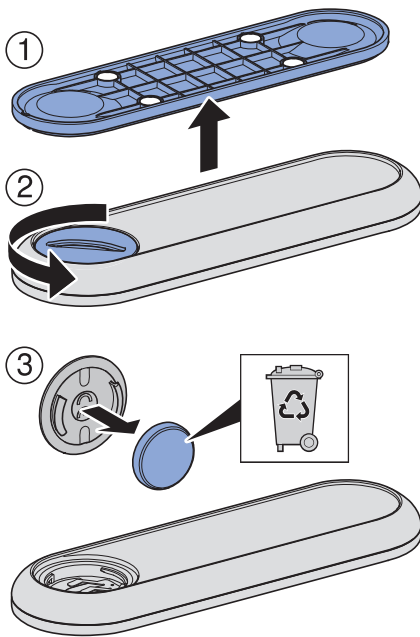
Schritt	Problembeschreibung	Fehlerbehebung
1	Das Dusch-WC lässt sich nicht über die Fernbedienung steuern.	<p>▶ Fernbedienung neu zuweisen. → Siehe „Fernbedienung neu zuweisen“, Seite 31.</p> <hr/> <p>Ergebnis</p> <p>✓ Die Status-LED an der Fernbedienung leuchtet für 3 Sekunden auf.</p>
2	Das Dusch-WC lässt sich nicht über die Fernbedienung steuern. Die Fernbedienung wurde neu zugewiesen.	<p>▶ Batterie (Typ CR2032) ersetzen. → Siehe „Batterie der Fernbedienung ersetzen“, Seite 31.</p> <p>▶ Fernbedienung neu zuweisen. → Siehe „Fernbedienung neu zuweisen“, Seite 31.</p>
3	Die Batterie wurde ersetzt und die Fernbedienung wurde neu zugewiesen. Die Fernbedienung bleibt jedoch auf Tastendruck inaktiv.	<p>▶ Kundendienst kontaktieren.</p> <hr/> <p>Ergebnis</p> <p>✓ Fernbedienung ist defekt.</p>

Batterie der Fernbedienung ersetzen

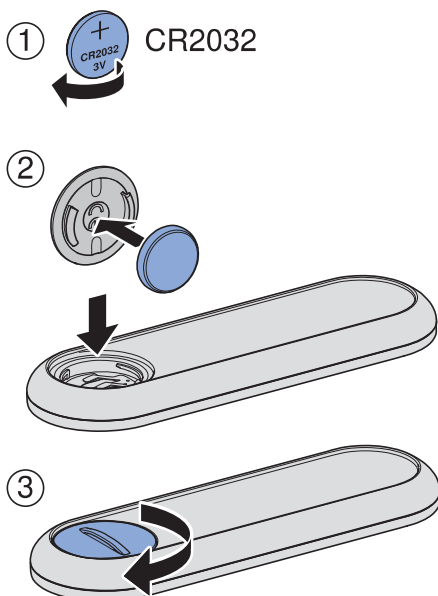
Voraussetzung

- Die Status-LED an der Vorderseite der Fernbedienung blinkt rot.
- Die Fernbedienung befindet sich während des gesamten Vorgangs innerhalb der Reichweite des Dusch-WCs.

- 1** Entnehmen Sie die verbrauchte Batterie. Entsorgen Sie die verbrauchte Batterie fachgerecht.



- 2** Legen Sie eine neue Batterie des Typs CR2032 ein.



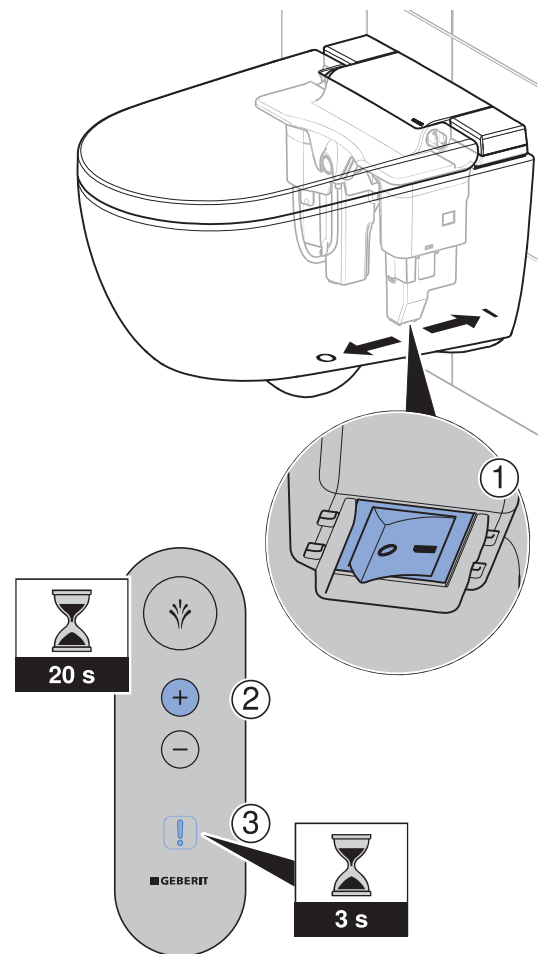
Fernbedienung neu zuweisen

- i** Das Gerät lässt sich nur über eine einzige zugewiesene Fernbedienung bedienen.

Voraussetzung

- Das Gerät ist ausgeschaltet.

- ▶ Schalten Sie das Gerät ein, und drücken Sie die Taste <+> auf der Fernbedienung für ca. 20 Sekunden, bis die Status-LED an der Fernbedienung für ca. 3 Sekunden grün aufleuchtet.



Ergebnis

- ✓ Das Dusch-WC lässt sich mit der Fernbedienung steuern.