

BEFESTIGUNGSHINWEISE

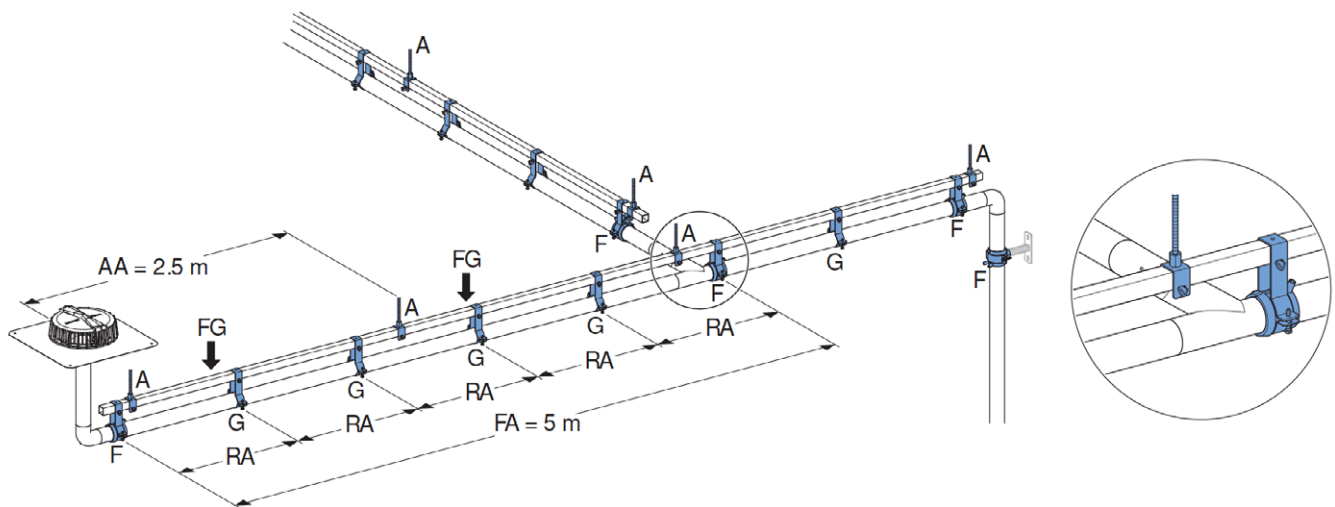
GEBERIT PLUVIA

BEFESTIGUNGSSYSTEM

**KNOW
HOW**
INSTALLED

GEBERIT PLUVIA BEFESTIGUNGSHINWEISE

BEFESTIGUNGSSYSTEM Ø 40 - Ø 200



A	Aufhängung (Gewinde M10)	RA	Rohrschellenabstand
F	Fixpunkt	FA	Max. Abstand zwischen Fixpunkten
G	Gleitpunkt	FG	Gewichtskraft pro Aufhängung bei einem Abstand AA von 2,5 m
AA	Max. Abstand zwischen Aufhängungen		

d [mm]	40	50	56	63	75	90*	110*	125*	160**	200**
RA [m]	0,8	0,8	0,8	0,8	0,8	0,9	1,1	1,2	1,6	2,0
FG [N]	70	88	107	124	156	203	279	348	550	850
FA [m]	5,0	5,0	5,0	5,0	5,0	5,0	5,0	5,0	5,0	5,0
AA [m]	2,5	2,5	2,5	2,5	2,5	2,5	2,5	2,5	2,5	2,5

- * Bei Abhängehöhen > 60 cm sind Abstützungssets (oder seitliche Abstützungen) zur Vermeidung von Schwingungen vorzusehen
 ** Bei Abhängehöhen > 30 cm sind Abstützungssets (oder seitliche Abstützungen) zur Vermeidung von Schwingungen vorzusehen

HERSTELLUNG VON FIX- UND GLEITPUNKTEN SOWIE AUFHÄNGUNG M10

Fixpunkt	Gleitpunkt	Aufhängung
Geberit Pluvia Rohrschelle mit Elektroschweißband für Fixpunkt	Geberit Pluvia Rohrschelle	Geberit Pluvia Aufhängung M10

POSITIONIERUNG VON FIXPUNKTEN

- Am Anfang und am Ende jeder Rohrstrecke
- Bei jeder Richtungsänderung der Rohrleitung
- Bei jedem Abzweig (Hauptleitung und abzweigende Leitung)
- Bei Reduktionen auf der größeren Rohrdimension
- Auf geraden Teilstrecken alle 5 Meter
- Die zur Befestigung am Baukörper notwendigen Materialien (Schrauben, Dübel, etc.) sind bauseits festzulegen

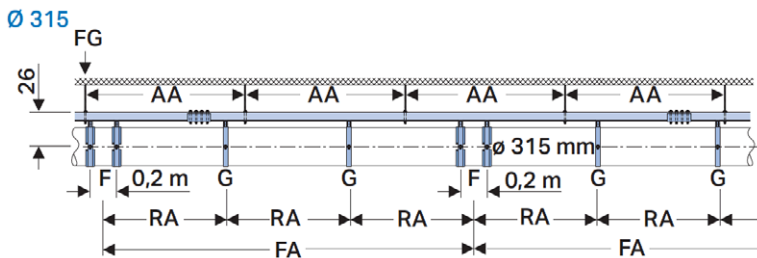
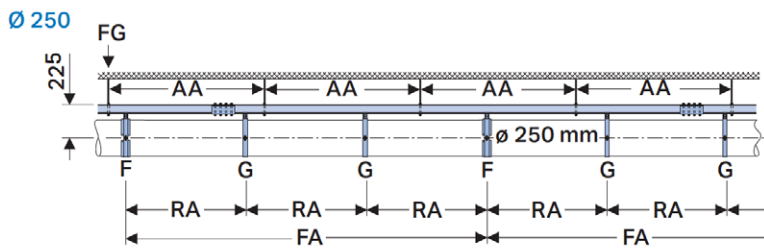
PLATZBEDARF FÜR BEFESTIGUNG MIT GEBERIT PLUVIA SCHIENENSYSTEM

- Der geringstmögliche Abstand zwischen Rohdeckenunterkante und Rohroberkante beträgt 15 cm.

WEITERE INFORMATIONEN

- Geberit Pluvia Technische Information zum Download oder Ansicht www.geberit.at
- Geberit Technik Service Center, technik.at@geberit.com oder Tel.: 02742/401-400

BEFESTIGUNGSSYSTEM Ø 250 - Ø 315



- G** Gleitpunkt
AA Max. Abstand zwischen Aufhängungen
RA Rohrschellenabstand
FA Max. Abstand zwischen Fixpunkten
FG Gewichtskraft pro Aufhängung bei einem Abstand AA von 2,5 m

d [mm]	250	315
RA [m]	1,7	1,7
FG [N]	1320	2060
FA [m]	5,0	5,0
AA [m]	2,5	2,5



Bei Abhängehöhen > 30 cm sind Abstützungssets (oder gleichwertig) zur Vermeidung von Schwingungen vorzusehen.

HERSTELLUNG VON FIX- UND GLEITPUNKTEN SOWIE AUFHÄNGUNG M10

Fixpunkt	Gleitpunkt	Aufhängung
Geberit Pluvia Rohrschelle mit Elektroschweißband für Fixpunkt	Geberit Pluvia Rohrschelle	Geberit Pluvia Aufhängung M10

POSITIONIERUNG VON FIXPUNKTEN

- Am Anfang und am Ende jeder Rohrstrecke
- Bei jeder Richtungsänderung der Rohrleitung
- Bei jedem Abzweig (Hauptleitung und abzweigende Leitung)
- Bei Reduktionen auf der größeren Rohrdimension
- Auf geraden Teilstrecken alle 5 Meter
- Die zur Befestigung am Baukörper notwendigen Materialien (Schrauben, Dübel, etc.) sind bauseits festzulegen

PLATZBEDARF FÜR BEFESTIGUNG MIT GEBERIT PLUVIA SCHIENENSYSTEM

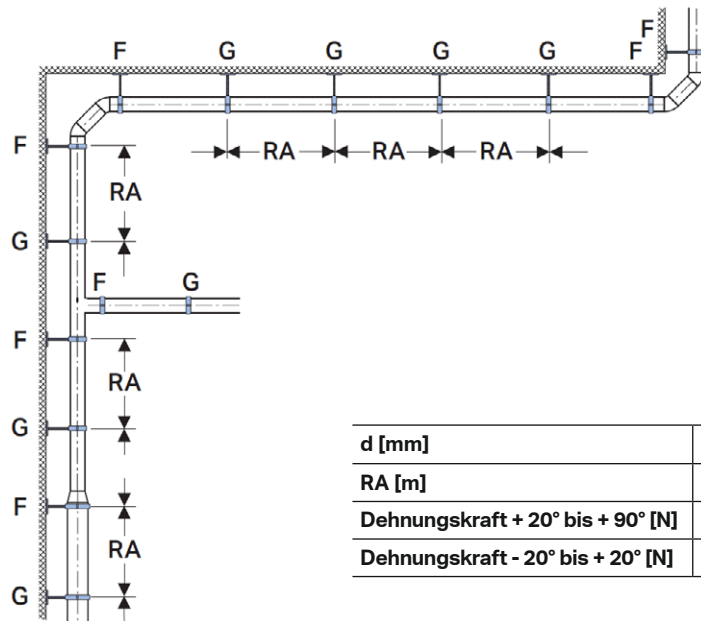
- Der geringstmögliche Abstand zwischen Rohdeckenunterkante und Rohroberkante beträgt 15 cm.

WEITERE INFORMATIONEN

- Geberit Pluvia Technische Information zum Download oder Ansicht www.geberit.at
- Geberit Technik Service Center, technik.at@geberit.com oder Tel.: 02742/401-400

STARRE BEFESTIGUNG KONVENTIONELL

Ø 40 - Ø 160



F Fixpunkt
G Gleitpunkt
RA Rohrschellenabstand

d [mm]	40	50	56	63	75	90	110	125	160
RA [m]	0,8	0,8	0,8	0,8	0,8	0,9	1,1	1,2	1,6
Dehnungskraft + 20° bis + 90° [N]	850	1050	1250	1400	1700	2400	3500	4600	7400
Dehnungskraft - 20° bis + 20° [N]	2210	2770	3150	3650	4280	5980	8820	11650	18650

SONDERLÖSUNG KONVENTIONELLE STARRE MONTAGE 12CM

Die Befestigung mit 1/2" Gewindestangen für Fixpunkte an Wänden und Decken ist eine Sonderlösung, die nur unter folgender Voraussetzung möglich ist:

- Rohrleitungen befinden sich in Gebäudebereichen mit konstanten Temperaturen, zum Beispiel oberhalb von abgehängten Decken oder in einem Schacht

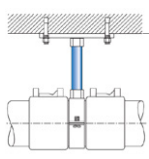
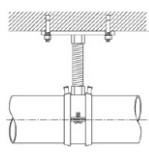
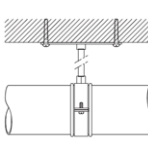
Tabelle 1: Stärke der Gewindestangen bei **Fixpunkten** an Wänden und Decken

Deckenabstand L [cm]	d40	d50	d56	d63	d75	d90	d125	d160
12	1/2"	1/2"	1/2"	1/2"	1/2"	1/2"	1/2"	1/2"

Tabelle 2: Stärke der Gewindestangen bei **Gleitpunkten** an Wänden und Decken

Deckenabstand L [cm]	d40	d50	d56	d63	d75	d90	d125	d160
12	M10	M10	M10	M10	M10	M10	M10	M10

HERSTELLUNG VON FIX- UND GLEITPUNKTEN

	Fixpunkt	Gleitpunkt
Horizontal an Decken		
	Rohrschelle mit Elektro-schweißmuffe	Rohrschelle mit Elektro-schweißband
		
		Rohrschelle mit Grundplatte

Bei Abhängehöhen (Deckenunterkante bis Rohroberkante) > 12 cm ist das Geberit Pluvia Schienenbefestigungssystem zu verwenden oder bauseits dementsprechende Konsolen zu bauen.

POSITIONIERUNG VON FIXPUNKTEN

- Am Anfang und am Ende jeder Rohrstrecke
- Bei jeder Richtungsänderung der Rohrleitung
- Bei jedem Abzweig (Hauptleitung und abzweigende Leitung)
- Bei Reduktionen auf der größeren Rohrdimension
- Auf geraden Teilstrecken alle 5 Meter
- Die zur Befestigung am Baukörper notwendigen Materialien (Schrauben, Dübel, etc.) sind bauseits festzulegen

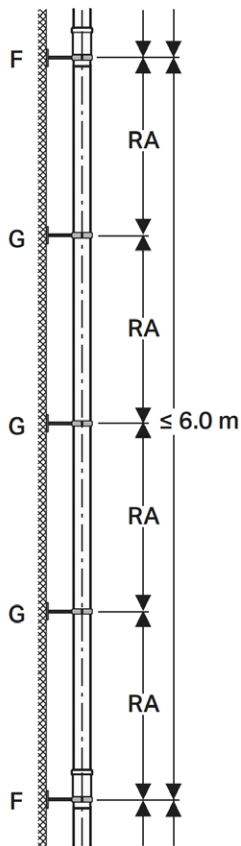
WEITERE INFORMATIONEN

- Geberit Pluvia Technische Information zum Download oder Ansicht www.geberit.at
- Geberit Technik Service Center, technik.at@geberit.com oder Tel.: 02742/401-400

GEBERIT PLUVIA BEFESTIGUNGSHINWEISE

FALLEITUNGSBEFESTIGUNG

MIT LANGMUFFE



F Fixpunkt
G Gleitpunkt
RA Rohrschellenabstand
FA Max. Abstand zwischen Fixpunkten

d [mm]	40	50	56	63	75	90	110	125	160	200	250	315
RA [m]	1,2	1,2	1,2	1,2	1,2	1,4	1,7	1,9	2,4	3,0	3,0	3,0
FA max. [m]	6,0	6,0	6,0	6,0	6,0	6,0	6,0	6,0	6,0	6,0	6,0	6,0
Montagekraft Langmuffe	140	190	200	230	250	300	350	430	600	1200	1800	2600
Schiebewiderstand im Betrieb [m]	80	90	100	140	150	200	300	350	400	1000	1500	2200

POSITIONIERUNG VON LANGMUFFEN

- Jede Langmuffe ist als Fixpunkt zu befestigen
- Langmuffen sind nur in der Falleitung zulässig
- Die zur Befestigung am Baukörper notwendigen Materialien (Schrauben, Dübel, etc.) sind bauseits festzulegen

WEITERE INFORMATIONEN

- Geberit Pluvia Technische Information zum Download oder Ansicht www.geberit.at
- Geberit Technik Service Center, technik.at@geberit.com oder Tel.: 02742/401-400

GEBERIT PLUVIA SORTIMENTSÜBERSICHT / PLANUNG

PLUVIA ABSTÜTZUNGSSET FÜR WEITERE ABHÄNGEHÖHEN



Geberit Pluvia Abstützungsset

- Für horizontale Leitungsbefestigungen
- Für Leitungen \varnothing 90–125 mm, die mehr als 60 cm abgehängt sind
- Für Leitungen \varnothing 160–200 mm, die mehr als 30 cm abgehängt sind
- Zum Befestigen an Geberit Pluvia Tragschienen mit Vierkantprofil
- Zum nachträglichen Einbau
- Zum zusätzlichen Abstützen von Geberit Pluvia Befestigungssystemen bei ungünstigen Randbedingungen

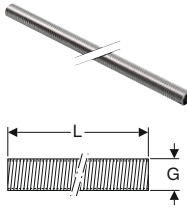
Art. Nr. 358.061.00.1



Geberit Pluvia Abstützungsset

- Für horizontale Leitungsbefestigungen
- Für Leitungen \varnothing 250–315 mm, die mehr als 30 cm abgehängt sind
- Zum Befestigen an Geberit Pluvia Tragschienen mit C-Profil
- Zum nachträglichen Einbau
- Zum zusätzlichen Abstützen von Geberit Pluvia Befestigungssystemen bei ungünstigen Randbedingungen

Art. Nr. 358.062.00.1



Geberit Gewinderohr mit AG

- Zur Gebäudeentwässerung
- Zum Befestigen von Geberit Rohrschellen an Grundplatten
- Für Fixpunkt- und Gleitbefestigungen

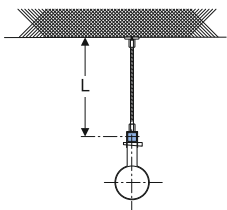
Art. Nr. 362.852.26.1

G 1/2"

L = 2 m

PLANUNG

Die Geberit Pluvia Abstützungssets dienen der zusätzlichen Abstützung des Geberit Pluvia Befestigungssystems. Sie werden eingesetzt, um ein Schwingen des Geberit Pluvia Befestigungssystems in Quer- und Längsrichtung zu verhindern. Die Geberit Pluvia Abstützungssets können auch bei bestehenden Geberit Pluvia Befestigungssystemen nachgerüstet werden.



Ablängehöhe L	d40	d50	d56	d63	d75	d90	d110	d125	d160	d200	d250	d315
> 30 cm	Nicht erforderlich					Nicht erforderlich			Abstützung erforderlich			
> 60 cm						Abstützung erforderlich						

In Abhängigkeit von der Rohrdimension werden für die Anbringung der Geberit Pluvia Abstützungssets folgende Artikel benötigt:

Rohrdurchmesser [mm]	Geberit Pluvia Abstützungsset	Dimension Gewindestange
d90 – d200	Art. Nr. 358.061.00.1	1/2 " handelsüblich oder Art. Nr. 362.852.26.1
d250 – d315	Art. Nr. 358.062.00.1	

Geberit Vertriebs GmbH & Co KG

Gebertstraße 1
3140 Pottenbrunn
Österreich

T +43 (0)2742 401 0
technik.at@geberit.com

www.geberit.at