

Bäder für Generationen ... natürlich barrierefrei

Dirk Dietz
HEWI Schulungszentrum

WC BARRIEREFREI

HEWI

Barrierefrei

Was erwarten wir?

HEWI



Barrierefrei ???

Bäder für Generationen
... natürlich barrierefrei

Design for all | Universal Design

Definition



Design for all | Universal Design | universelles Design ...

... bezeichnet ein Design von Produkten, Umfeldern, Programmen und Dienstleistungen in der Weise, dass sie von allen Menschen möglichst weitgehend ohne Anpassung oder ein spezielles Design genutzt werden können.

UN-Konvention | Vertragsstaaten

... verpflichten sich ... bei der Entwicklung von Normen und Richtlinien für universelles Design einzusetzen.

Design for all | Universal Design

Leitsätze

- 1 gleichberechtigt nutzbar
- 2 flexibel im Gebrauch
- 3 einfach und intuitiv nutzbar
- 4 nach dem Zwei Sinne Prinzip gestaltet
- 5 fehlertolerant
- 6 belastungsarm
- 7 erreichbar und zugänglich



Design for all | Universal Design
Gleichberechtigt nutzbar

HEWI



Design for all | Universal Design
Gleichberechtigt nutzbar

HEWI



Design for all | Universal Design
Gleichberechtigt nutzbar

HEWI



Design for all | Universal Design

Flexibel im Gebrauch

HEWI

universal
design award 2014



Design for all | Universal Design
Flexibel im Gebrauch

HEWI



Design for all | Universal Design

Flexibel im Gebrauch

HEWI

universal
design

consumer
favorite 2016



Design for all | Universal Design

Einfach und intuitiv nutzbar

HEWI



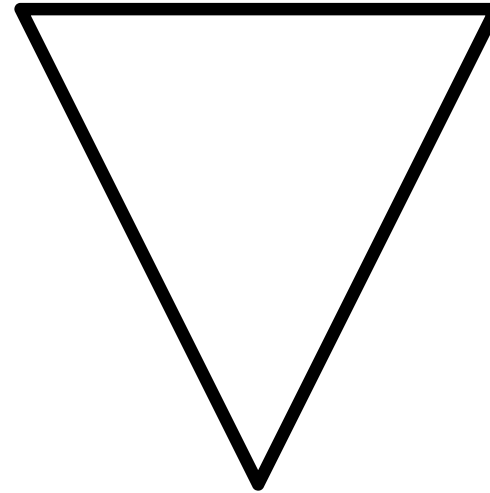
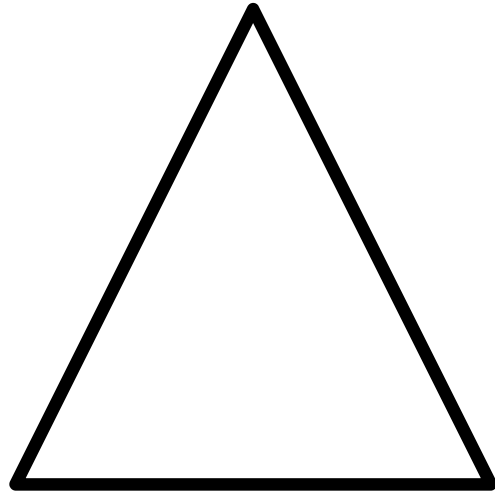
Design for all | Universal Design
Einfach und intuitiv nutzbar

HEWI



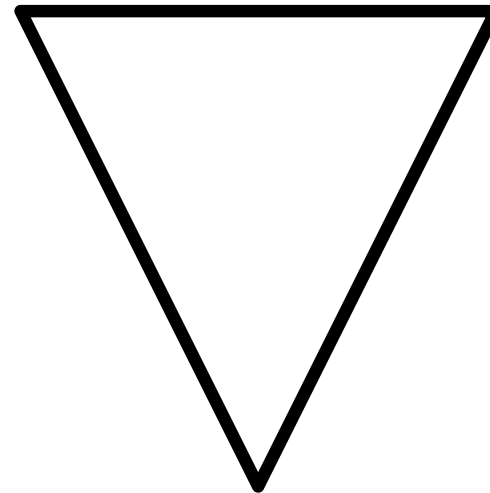
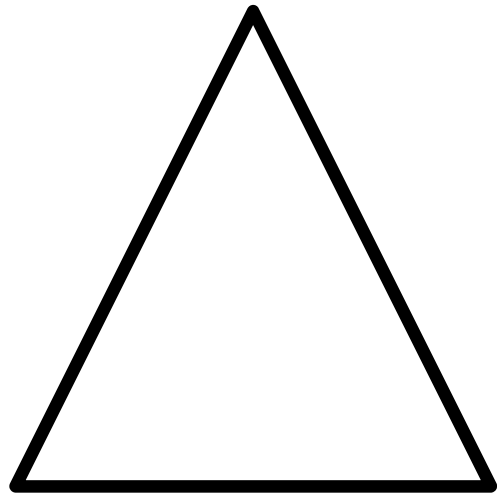
Design for all | Universal Design
Einfach und intuitiv

HEWI



Design for all | Universal Design
Einfach und intuitiv

HEWI



Design for all | Universal Design
Zwei Sinne Prinzip

HEWI



Design for all | Universal Design
Fehlertolerant

HEWI



Design for all | Universal Design
Fehlertolerant

HEWI



Design for all | Universal Design
Belastungsarm

HEWI



Design for all | Universal Design

Erreichbar und zugänglich

HEWI

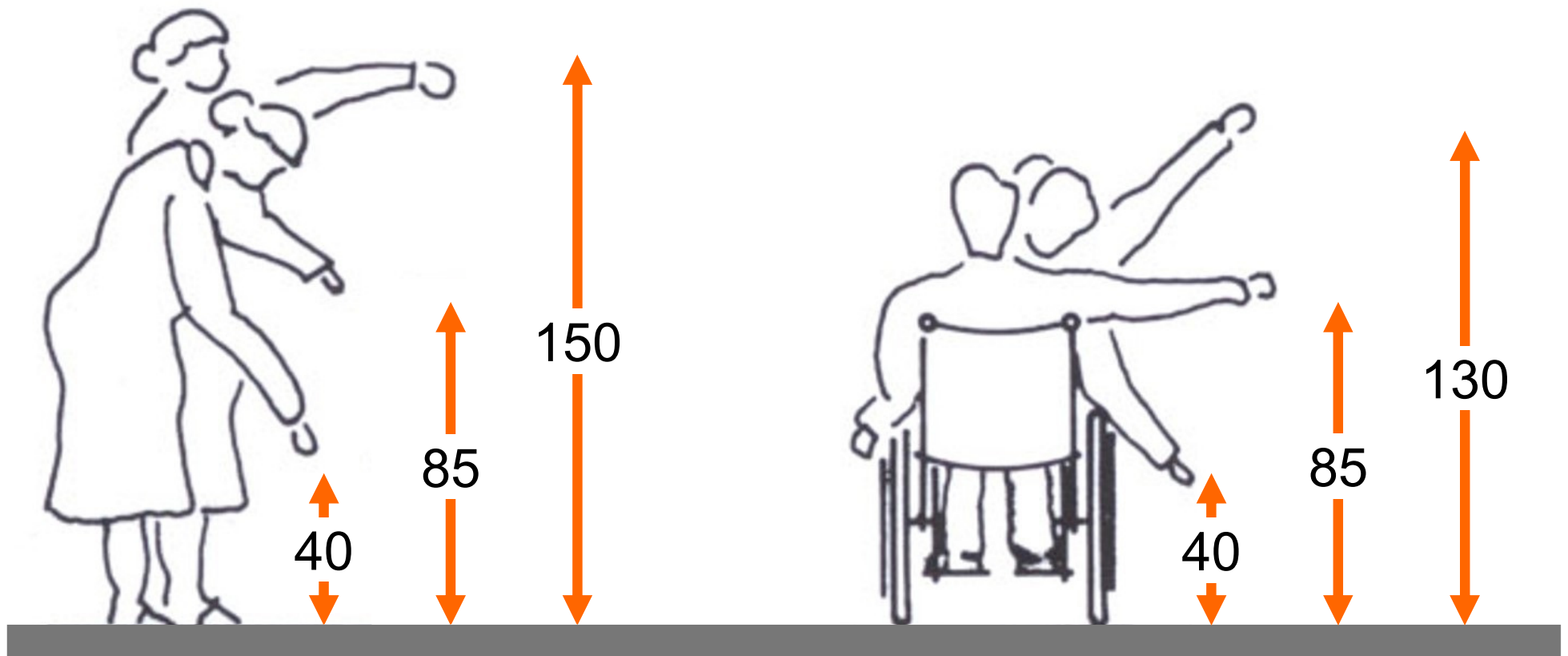
universal
design

consumer
favorite 2016



Design for all | Universal Design
Erreichbar und zugänglich

HEWI



DAS UNTERNEHMEN

Historie | Strategie | Philosophie

Unternehmen

Standort

- HEWI | gegründet 1929 | Heinrich Wilke
- Nordhessen | Bad Arolsen | Nähe Kassel

HEWI



Unternehmen
Geschäftsbereich Sanitär

HEWI

Accessoires | Care / Barrierefrei | Mobiliar | Armaturen



Unternehmen
Geschäftsbereich Beschläge

HEWI

Tür- und Fensterbeschläge | Handläufe und Beschilderungen



1969 | Der 111er Türdrücker

Innovation: Form | Material | Oberfläche

HEWI



1980 | Serie 477
Aufbau Sanitärserie

HEWI



1984 | Serie 801
Barrierefreie Sortimente

HEWI



Barrierefreie Kompetenz Sanitär

HEWI



- 30 Jahre barrierefreie Kompetenz
- Marktführerschaft

Markenphilosophie
Barrierefreie Kompetenz

HEWI



S 50
Höhenverstellbare Module

Markenphilosophie

HEWI Service | Planung

HEWI



Katja Schultze



Service Center Barrierefrei

Mail: scb@hewi.de

Markenphilosophie

HEWI Service | Schulung

HEWI



Bernd Steltner



Dirk Dietz

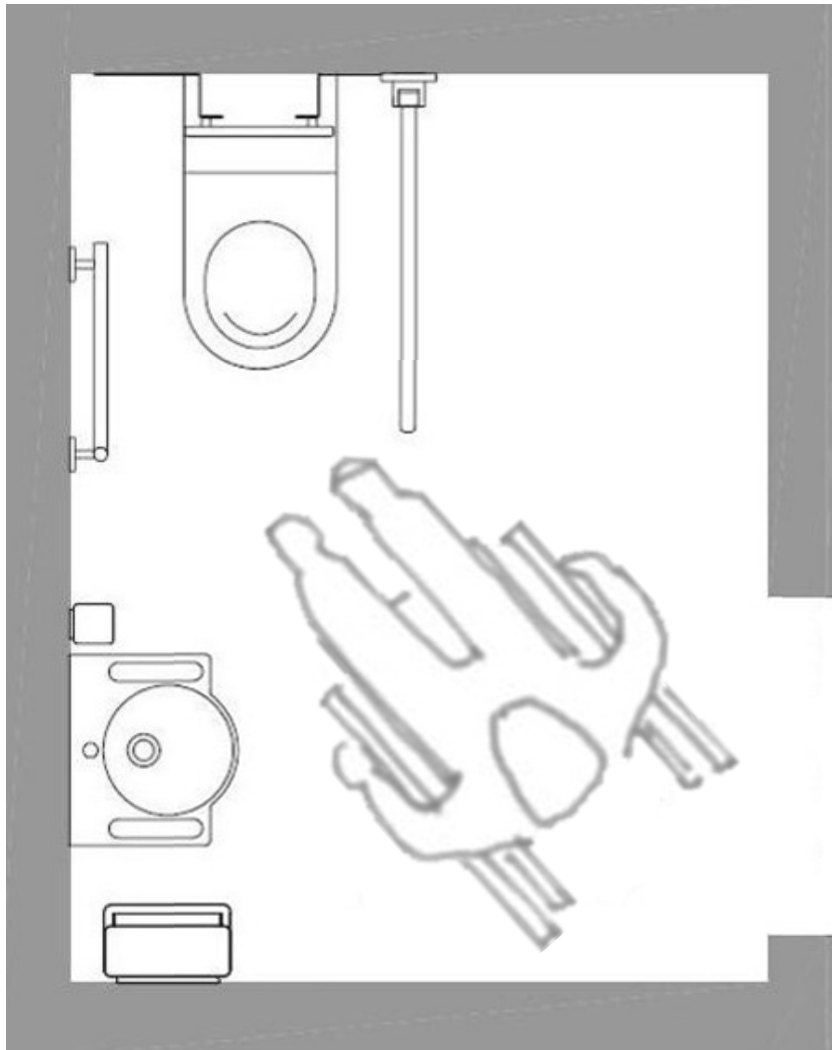


ÖNORM B 1600
Bewegungsfläche
Transfer WC

Bewegungsfläche

Beispiel Sanitärraum

HEWI



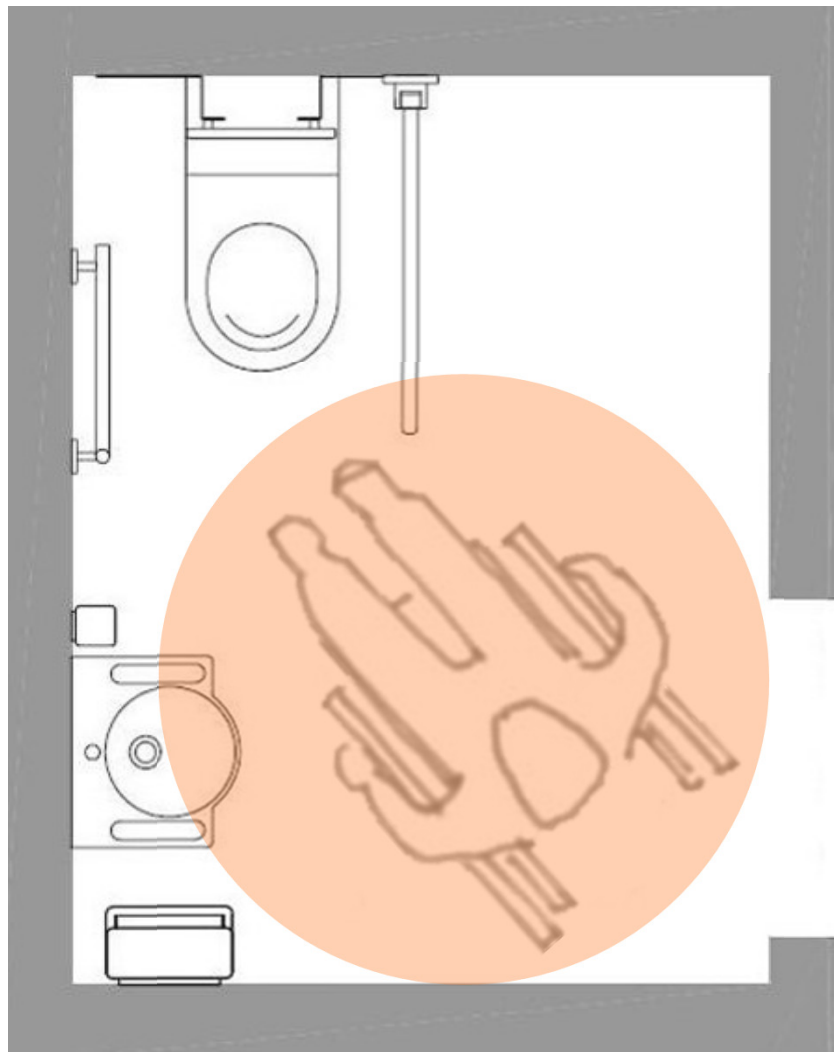
Schutzniveau ÖNORM B 1600

Verschiedene Anfahrtsmöglichkeiten mit dem Rollstuhl müssen sichergestellt sein

Bewegungsfläche

Beispiel Sanitärraum

HEWI



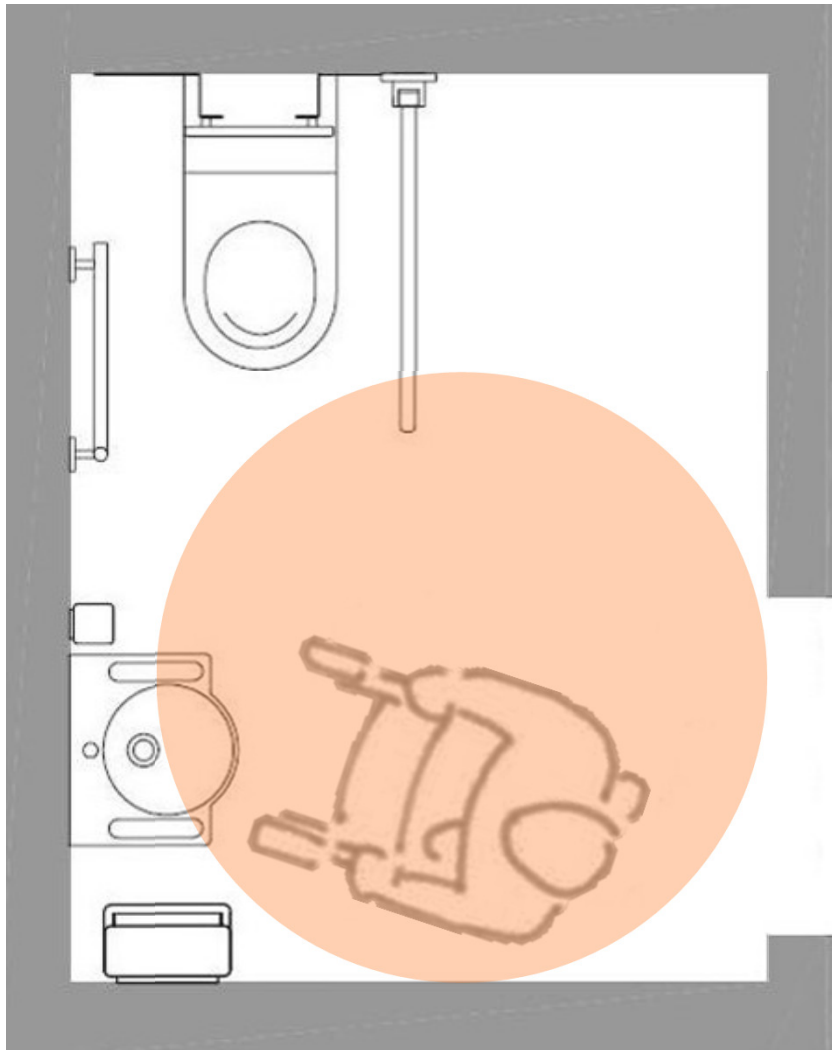
Schutzniveau ÖNORM B 1600

Verschiedene Anfahrtsmöglichkeiten mit dem Rollstuhl müssen sichergestellt sein

Bewegungsfläche

Beispiel Sanitärraum

HEWI



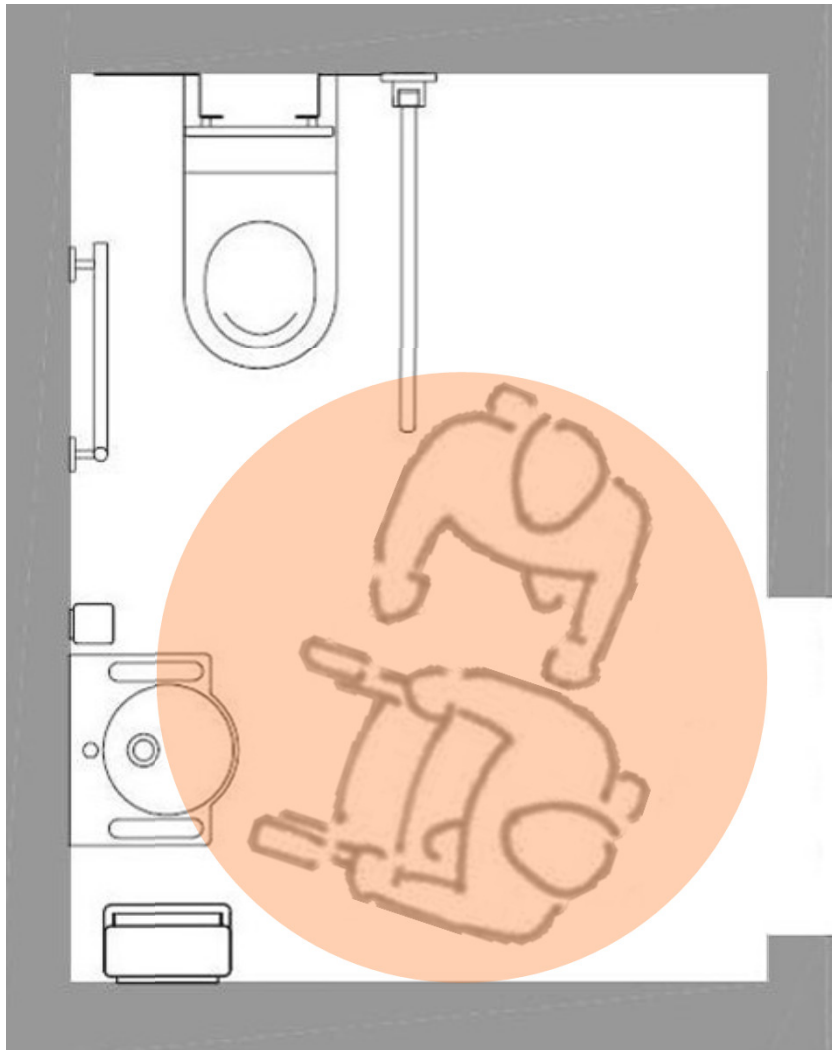
Lösungsorientiert

Verschiedene Anfahrtsmöglichkeiten auch mit Rollator

Bewegungsfläche

Beispiel Sanitärraum

HEWI



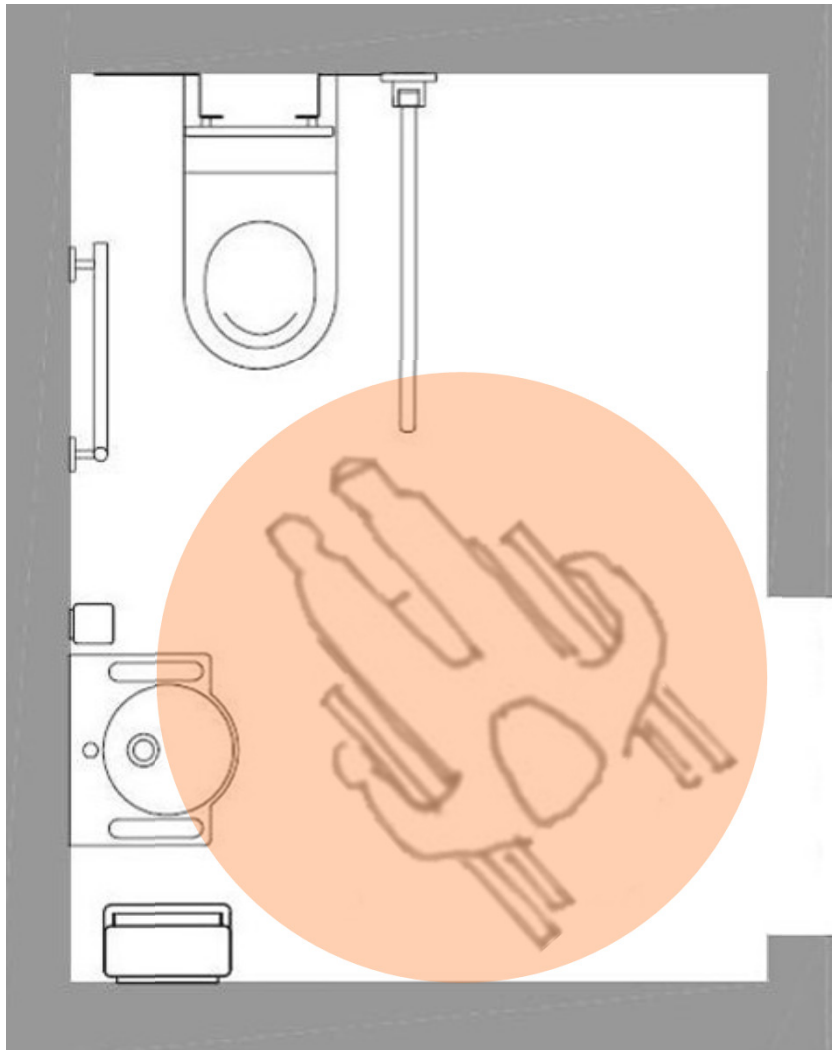
Lösungsorientiert

Assistenz durch eine Pflegekraft

Bewegungsfläche

Beispiel Sanitärraum

HEWI



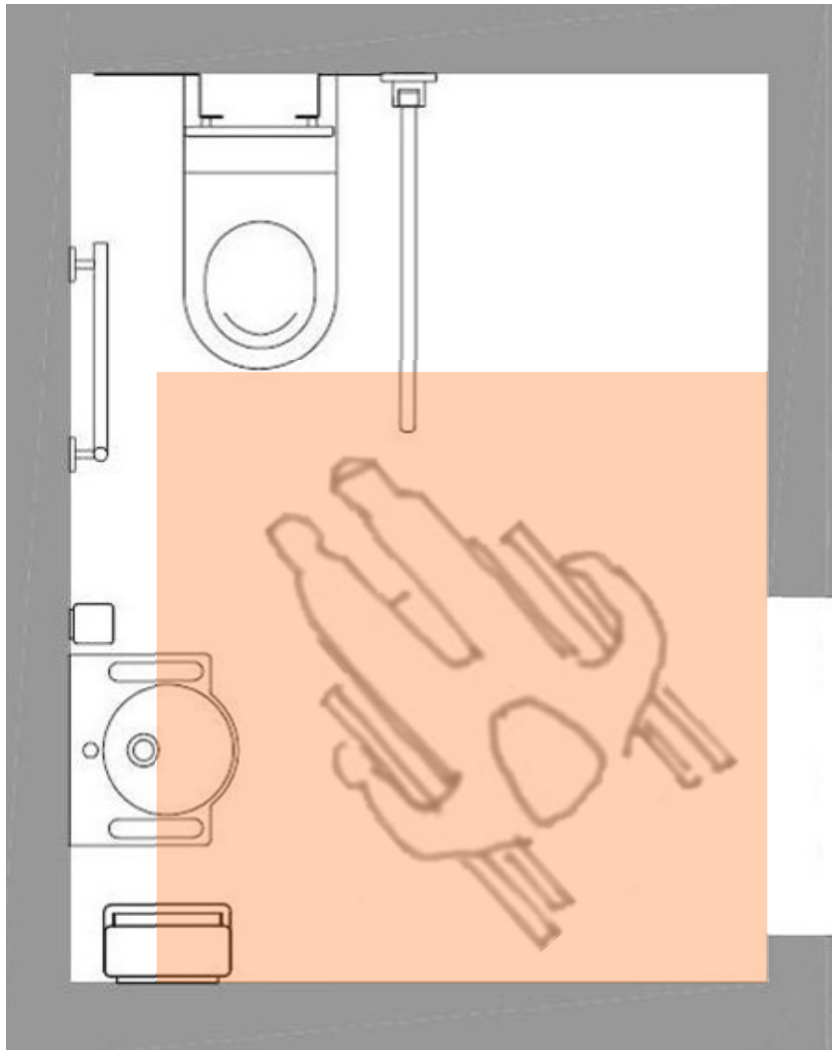
ÖNORM B 1600

Bewegungsfläche von
min. \varnothing 150 cm muss
sichergestellt sein

Bewegungsfläche

Beispiel Sanitärraum

HEWI



Lösungsorientiert

Eckige Bewegungsfläche von
min. 150 x 150 cm

Bewegungsfläche 150 x 150 cm
Richtungsänderung 180°

HEWI

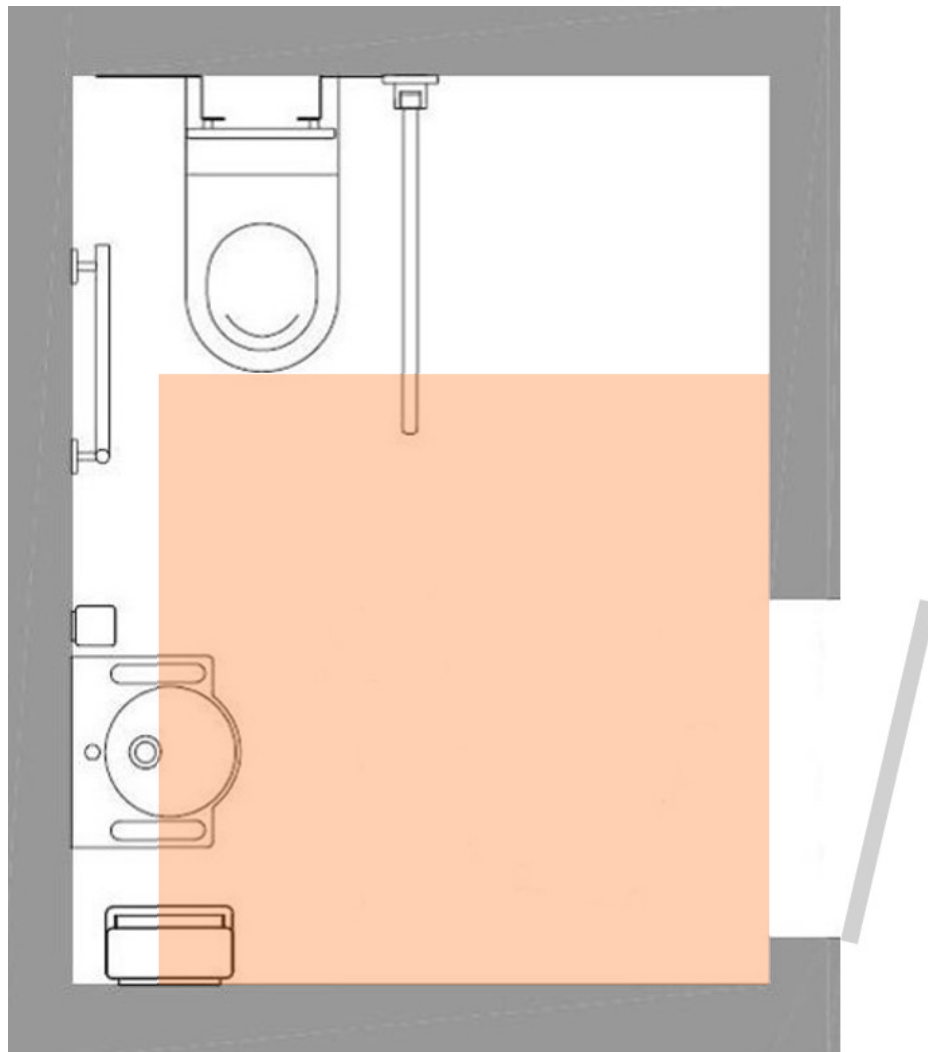


ÖNORM B 1600
Bewegungsfläche
Transfer WC

ÖNORM B 1600

Bewegungsflächen | WC

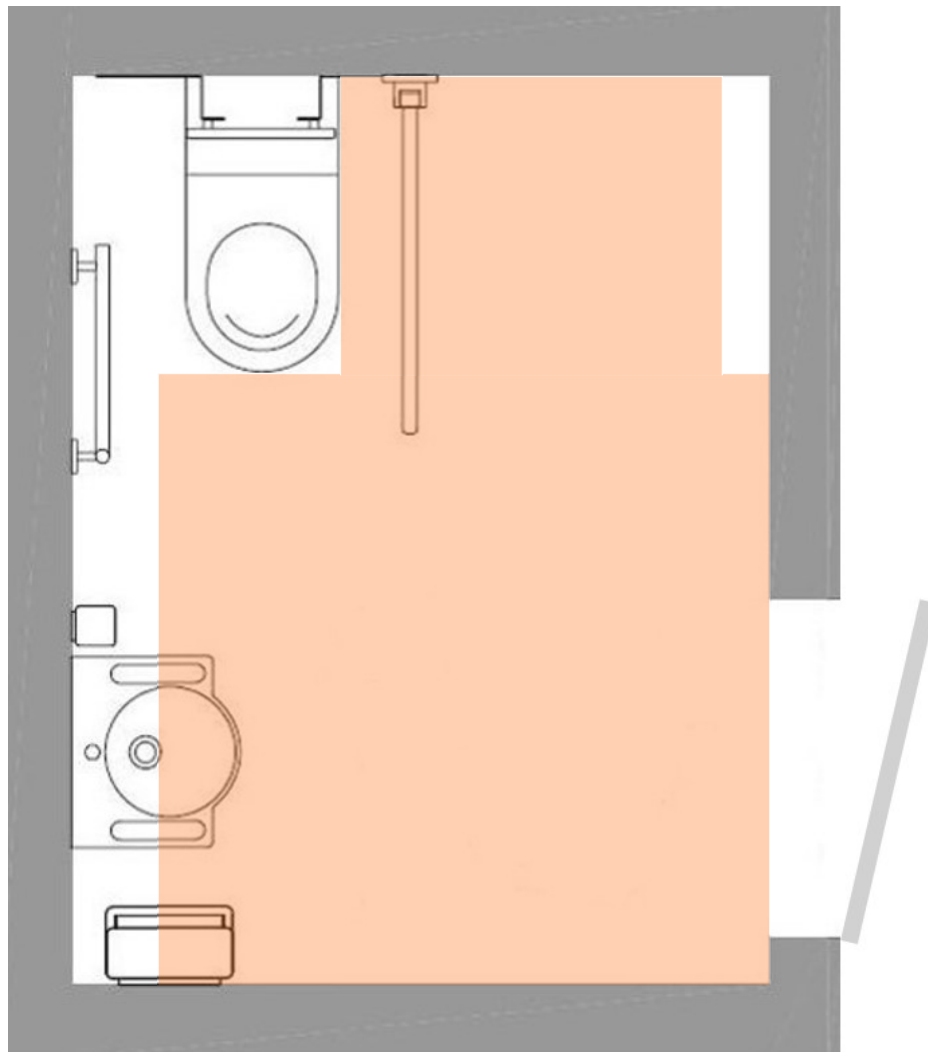
HEWI



ÖNORM B 1600

Bewegungsflächen | WC

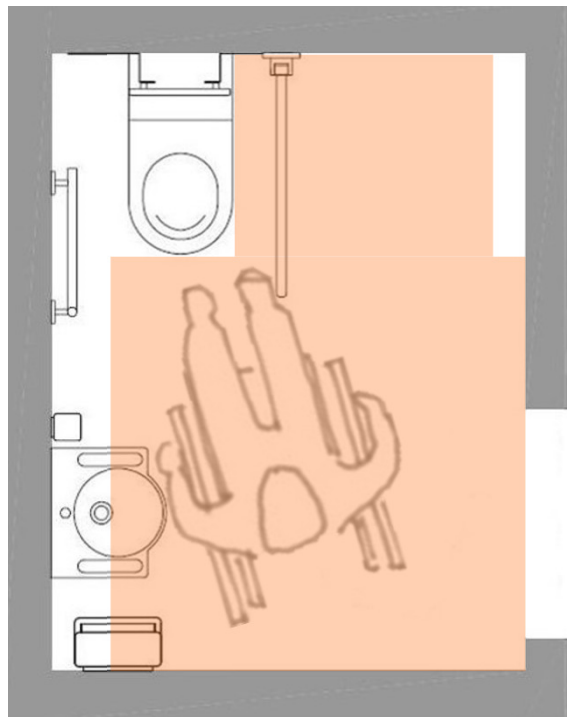
HEWI



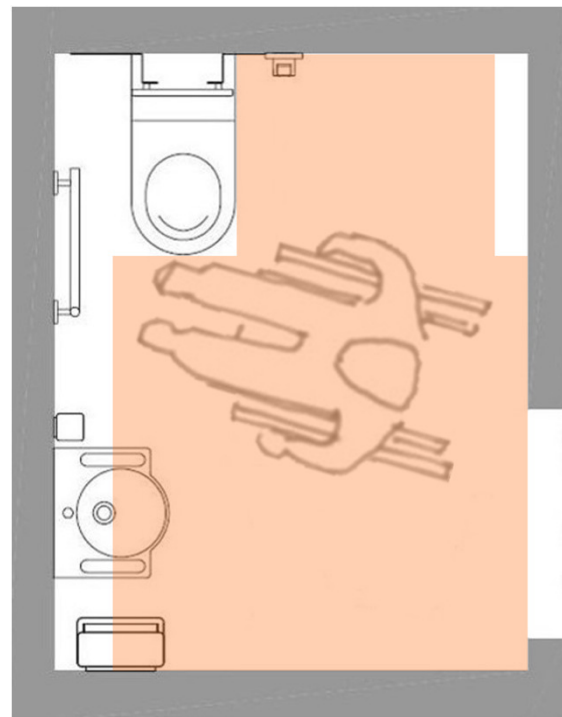
WC | Bewegungsflächen

Transfer mit Rollstuhl

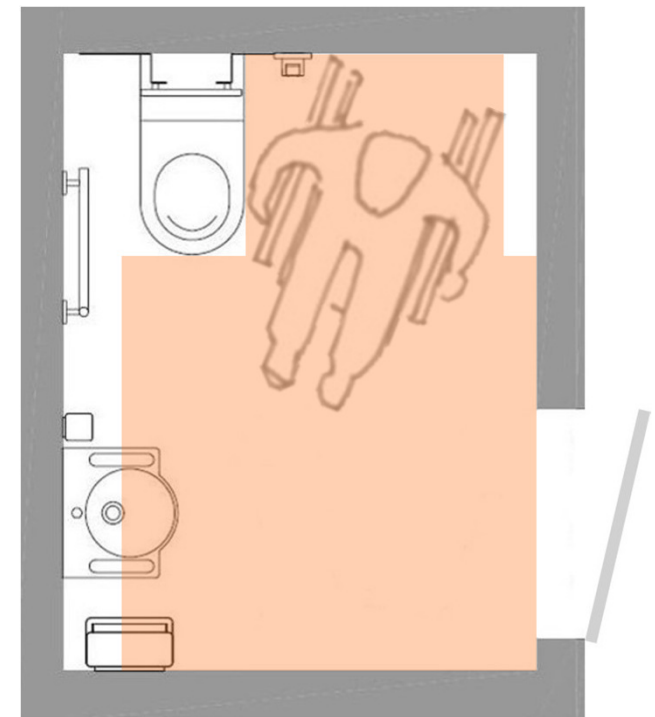
HEWI



Frontal von vorne
ca. 5 %



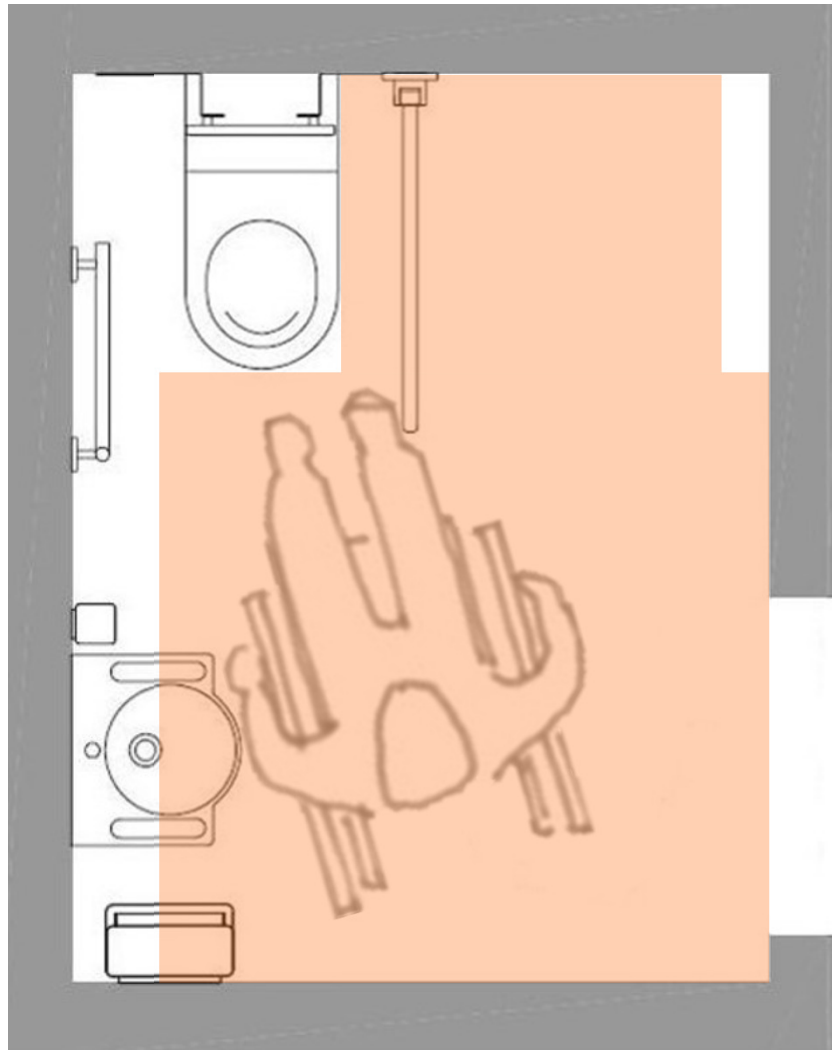
Schräg von vorne
ca. 85 %



Seitlich parallel
ca. 10 %

WC | Bewegungsflächen Transfer | Kinästhetik

HEWI



Transfer mit Rollstuhl
Frontal von vorne
ca. 5 %

Transfer

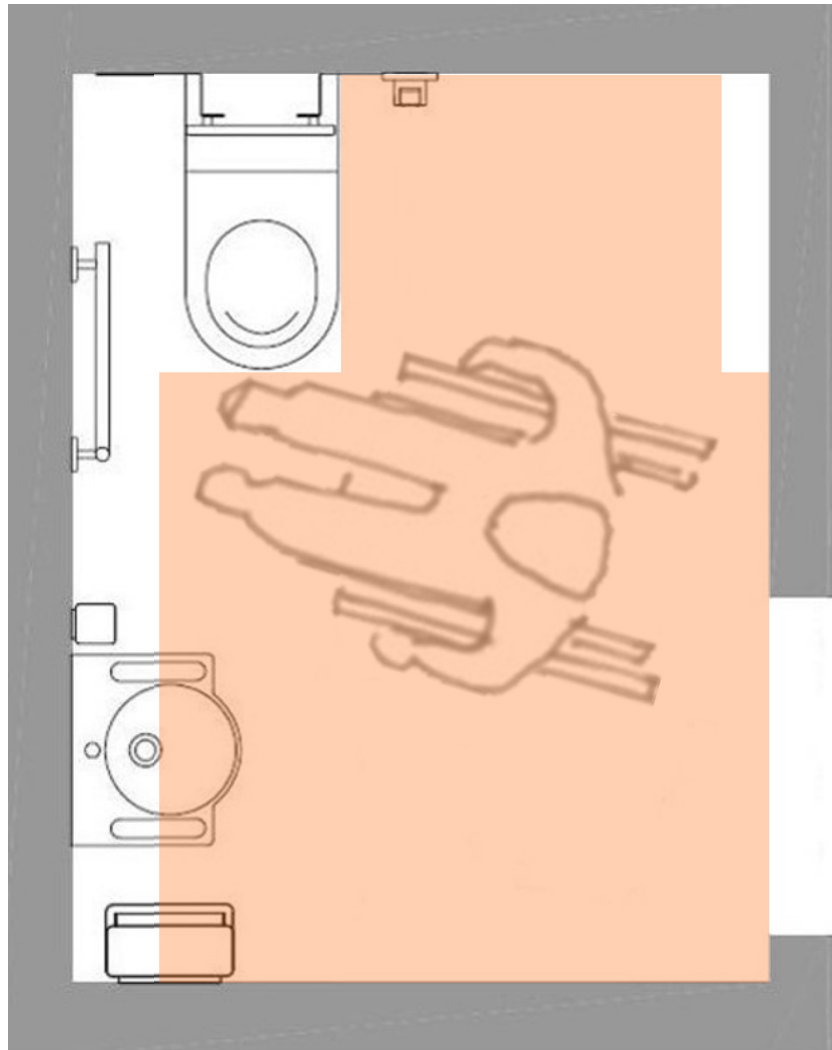
Frontal von vorn | Greifen in zweiter Greifebene

HEWI



WC | Bewegungsflächen Transfer | Kinästhetik

HEWI



Transfer mit Rollstuhl
Schräg von vorne
ca. 85 %

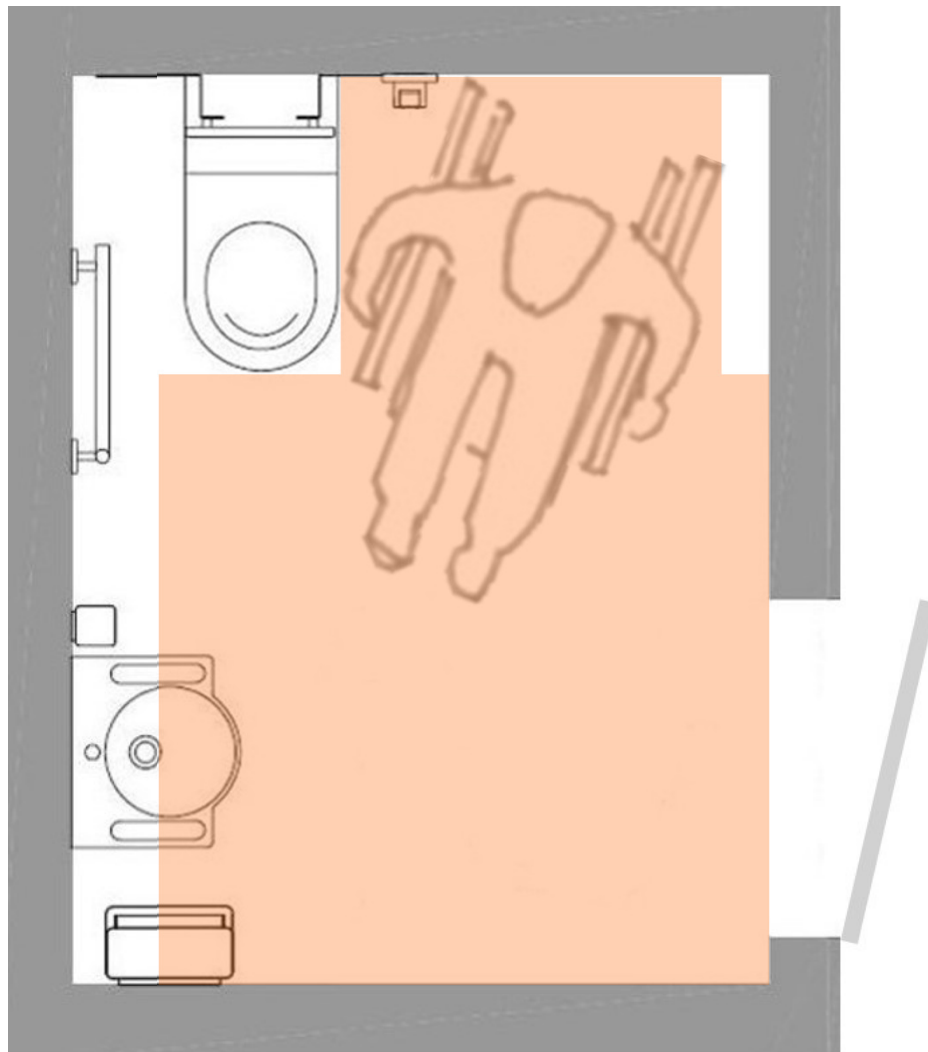
Transfer
Schräg von vorne

HEWI



WC | Bewegungsflächen Transfer | Kinästhetik

HEWI



Transfer mit Rollstuhl
Seitlich parallel
ca. 10 %

Transfer

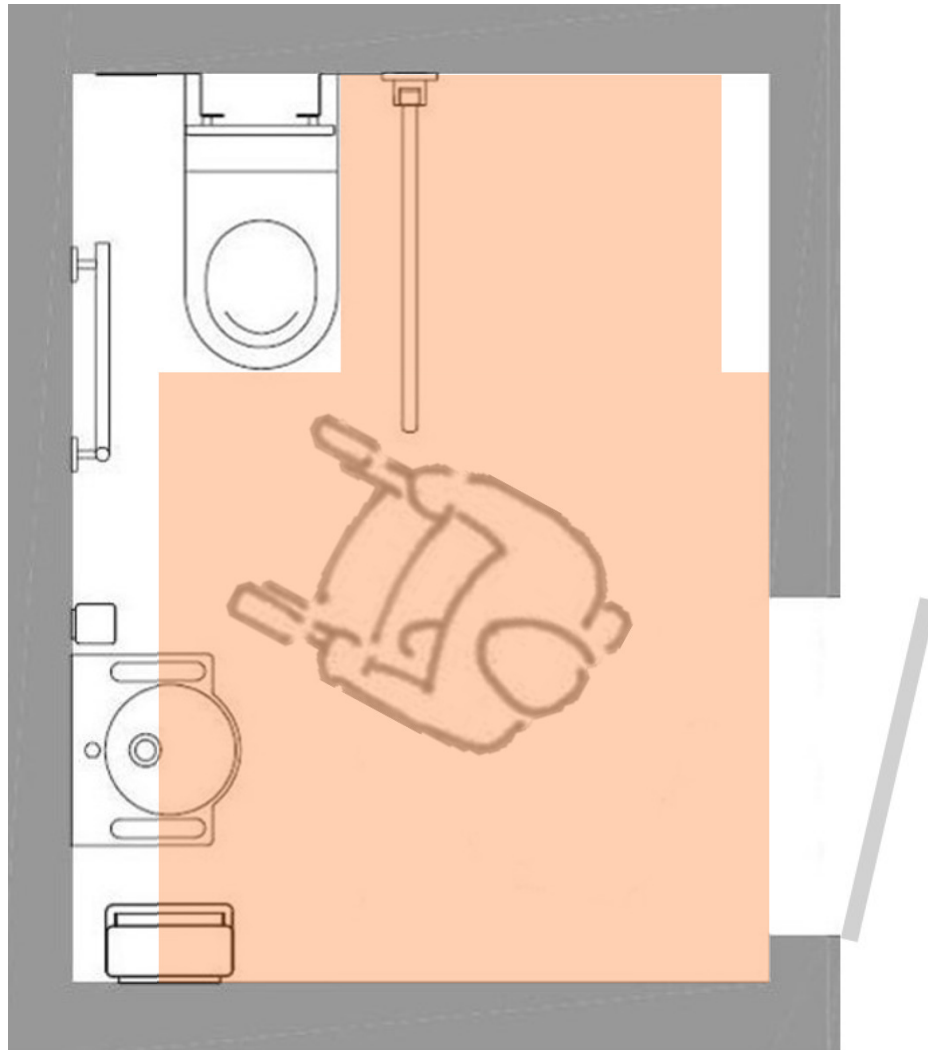
Seitlich parallel | WC ≥ 65 cm tief

HEWI



WC | Bewegungsflächen Transfer | Kinästhetik

HEWI



Transfer Rollator

HEWI



Bäder für Generationen
Comfort bis Care

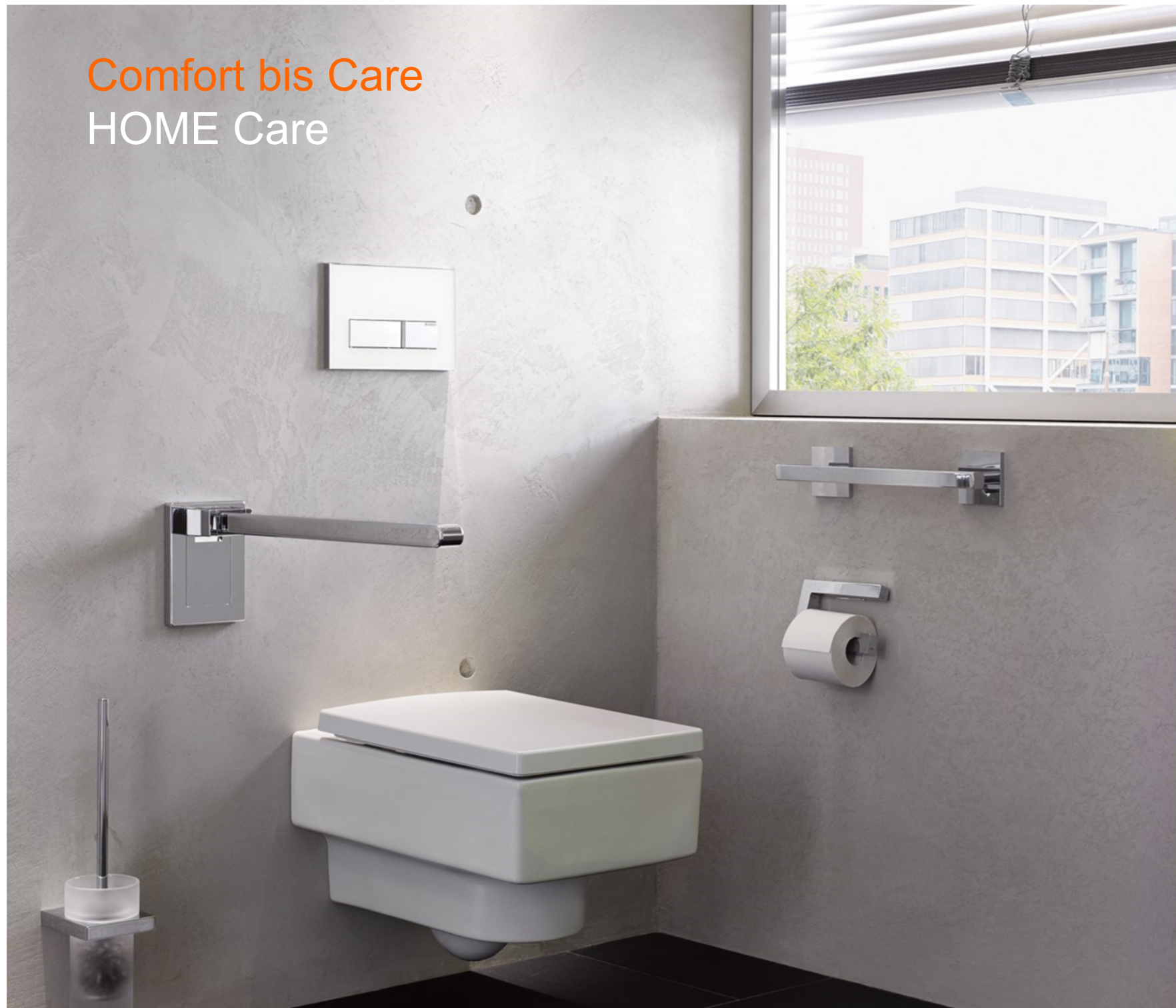
Comfort bis Care
HOME Comfort

HEWI



Comfort bis Care
HOME Care

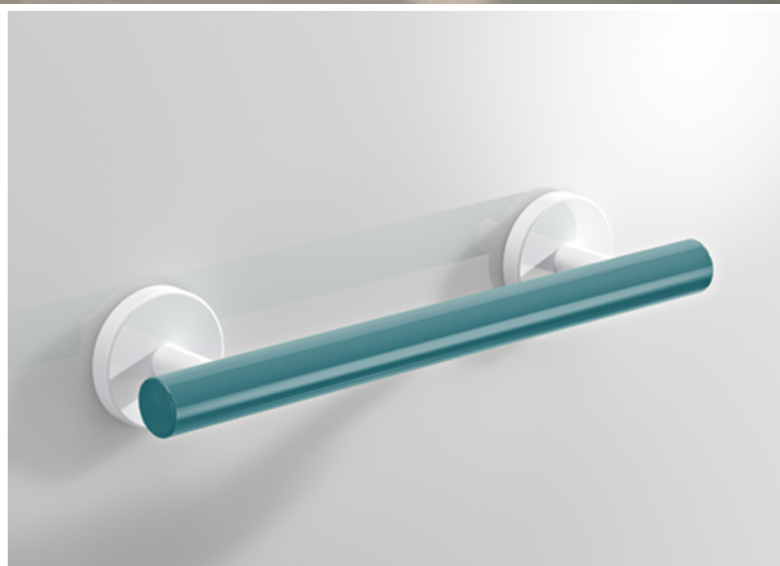
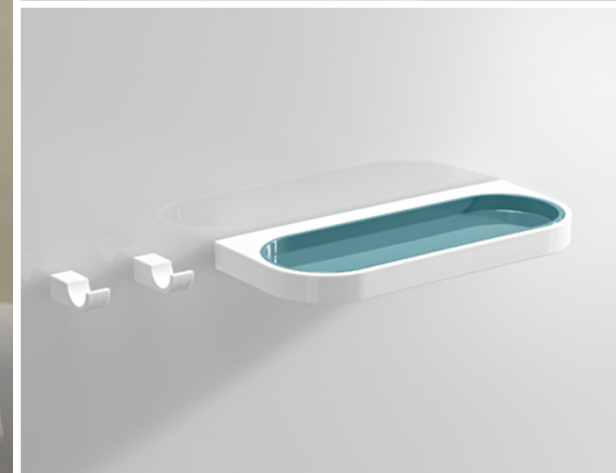
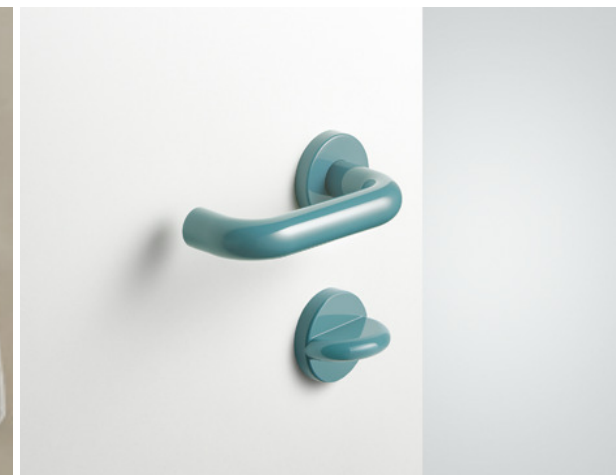
HEWI



Bäder für Generationen
HOME | PUBLIC | CARE







Bäder für Generationen
... natürlich barrierefrei

Bäder für Generationen

Mobiliar M 40 | Höhenverstellbare Module S 50

HEWI



SystemDesign

Höhenverstellbare Module S 50

HEWI



SystemDesign

Höhenverstellbare Module S 50 | Waschtische

HEWI



Bäder für Generationen
Comfort bis Care

HEWI



Bäder für Generationen
... natürlich barrierefrei