

GEBERIT VERSORGUNGSSYSTEME

SATTDAMPF

SICHERHEIT BEI DRUCK UND HITZE

Sattdampf kommt bei zahlreichen industriellen Anwendungen zum Einsatz, zum Beispiel in der chemischen, petrochemischen, Raffinations-, Zellstoff-, Lebensmittel- oder Papierindustrie. Mit Temperaturen bis 155 °C stellt er hohe Ansprüche an die Rohrleitungssysteme. Geberit Mapress Edelstahl erfüllt diese Anforderungen zusammen mit speziellen Dichtringen für Dampf- und Kondensat-Anwendungen.

Company

Street
City
Country

P 00 00 000 00 00
F 00 00 000 00 00
name@geberit.xy

www.geberit.xy/industry

→
Geberit PipeSelect für die
Beständigkeitsabfrage:
www.geberit.xy/pipeselect

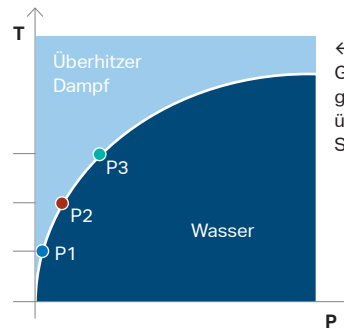


Zwei Dichtringe für Dampfanwendungen:
schwarz bis 120 °C,
weiss bis 155 °C



IDEAL FÜR SATTDAMPF

Geberit Mapress Edelstahl 1.4401 ist in Kombination mit dem weissen Fluorkautschuk-Dichtring (FKM weiss) für Sattdampf und Kondensat bis zu einer Temperatur von 155 °C und einem Druck von 5,5 bar geeignet. Es können Dimensionen bis DN100 eingesetzt werden. Für Temperaturen bis 120 °C und Dimensionen bis DN100 kann der schwarze CIIR-Standarddichtring verwendet werden.



← Geberit Mapress ist geeignet für den Bereich über und unter der Sattdampfkurve.

DAMPFDRUCKTABELLE

T [°C]	T [K]	pD [bar abs]	Volumen Dampf [m³/kg]
100	373,15	1,014	1,67
110	383,15	1,434	1,21
120	393,15	1,987	0,89
125	398,15	2,322	0,77
130	403,15	2,703	0,67
135	408,15	3,312	0,58
140	413,15	3,615	0,51
145	418,15	4,156	0,45
150	423,15	4,761	0,39
155	428,15	5,434	0,35

EINSATZBEREICHE

Höhere Temperaturen auf Anfrage

	Geberit Mapress Edelstahl 1.4401	Dimension [DN]	Temperatur [°C]
Sattdampf und Kondensat	●	10 – 100	100 – 120
	○	12 – 100	100 – 155*

- Anwendungen mit schwarzem CIIR-Dichtring mit den vorgegebenen Betriebsdaten
- Anwendungen mit weissem FKM-Dichtring mit den vorgegebenen Betriebsdaten