

GEBERIT VERSORGUNGSSYSTEME VIELSEITIG FÜR **AUFBEREITETE WÄSSER**

Aufbereitete Wässer kommen in vielen Bereichen zum Einsatz. Je nach Zweck werden Stoffe entfernt oder zudosiert. Gebraucht wird die zielgerichtete Veränderung der Wasserqualität zum Beispiel beim Trinkwasser, Füllwasser für Kühl- und Heizungsanlagen oder bei Betriebswässern in der Industrie und im Gewerbe. Geberit bietet Rohrleitungssysteme für nahezu alle aufbereiteten Wässer.



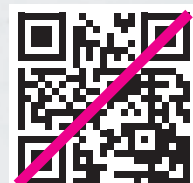
Company

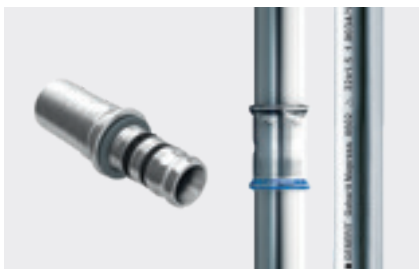
Street
City
Country

P 00 00 000 00 00
F 00 00 000 00 00
name@geberit.xy

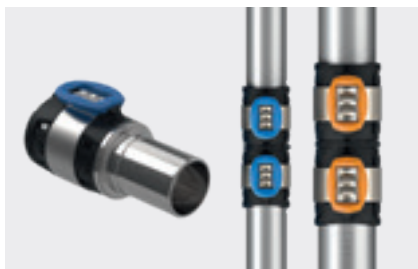
www.geberit.xy/industry

→
Geberit PipeSelect für die
Beständigkeitsabfrage:
www.geberit.xy/pipeselect





↑ Geberit Mapress Übergänge aus Edelstahl



↑ Geberit FlowFit Übergänge aus Edelstahl



↑ Geberit Mepla mit Übergängen aus Kunststoff

GEBERIT MAPRESS

Das Geberit Mapress Edelstahl Presssystem ist für nahezu alle aufbereiteten Wässer wie enthärtete oder vollentsalzte Wässer sowie Reinstwässer mit Leitfähigkeiten von $\geq 0,1 \mu\text{S/cm}$ geeignet und einsetzbar. Es gewährleistet eine sichere Hygiene und Korrosionsbeständigkeit bei pH-Werten von ≥ 4 . Grundsätzlich können alle Methoden zur Herstellung aufbereiteter Wässer wie Destillation, Ionenaustausch oder Umkehrosmose eingesetzt werden.

GEBERIT FLOWFIT

Das durchflussoptimierte Versorgungssystem aus Metallverbundwerkstoff lässt sich mühelos installieren mit nur zwei Pressbacken für acht Dimensionen.

GEBERIT MEPLA

Das Geberit Mepla Presssystem vereint die Vorzüge von Kunststoff- und Metallrohren. Durch die Metallverbundrohre sind einfache Leitungsführungen möglich, die sich flexibel an die Bausituation anpassen lassen.

PROBLEMLOSE SYSTEMÜBERGÄNGE

Dank entsprechender Systemkomponenten sind Übergänge von Geberit Mepla oder Geberit FlowFit auf Geberit Mapress Edelstahl problemlos möglich. Innerhalb des Geberit Mepla Rohrleitungssystems können Übergänge mit Gewinde in PVDF ausgeführt werden. So bleibt die Wasserqualität sicher erhalten.

EINSATZBEREICHE

Aufbereitete Wässer ausgenommen Heizung und Kühlung

	Geberit Mapress			Geberit Multilayersysteme	
	Geberit Mapress Edelstahl 1,4401	Geberit Mapress Edelstahl 1,4521	Geberit Mapress Kupfer CW024A	Geberit FlowFit	Geberit Mepla
Enthärtetes Wasser $> 5^\circ \text{dH}$	○	○	○	✓	✓
Enthärtetes Wasser $< 5^\circ \text{dH}$	○	○	○ ²⁾	✓ ¹⁾	✓ ¹⁾
VE-Wasser, Reinheitsgrad 3 (LF 1 bis 20 $\mu\text{S/cm}$)	○	○		✓ ¹⁾	✓ ¹⁾
VE-Wasser, Reinheitsgrad 2 (LF 0,1 bis $< 1 \mu\text{S/cm}$)	○	○		✓ ¹⁾	✓ ¹⁾
VE-Wasser, Reinheitsgrad 2+ (LF 0,056 bis $< 0,1 \mu\text{S/cm}$)	○	○			
VE-Wasser, Reinheitsgrad 1 (LF $> 0,055$ bis $< 0,056 \mu\text{S/cm}$)					
VE-Wasser, Reinheitsgrad 1+ (LF 0,055 $\mu\text{S/cm}$)					

¹⁾ Die Geberit Mepla und Geberit FlowFit Fittings aus Rotguss, Kupfer, Siliziumbronze und Messing sind nicht für enthärtetes Wasser $< 5^\circ \text{dH}$ sowie VE-Wasser RG3 und RG2 geeignet.

²⁾ Auf Anfrage

○ Anwendungen mit schwarzem CIIR-Dichtring für Geberit Mapress System und mit EPDM-Dichtung für Geberit Mepla mit den vorgegebenen Betriebsdaten

HINWEIS

Presssysteme eignen sich nicht für Wässer mit erhöhten Anforderungen wie Reinstwasser Grad 1 bzw. Ultrareinstwasser Grad 1+ oder Wasser für die Arzneimittelherstellung (Aqua valde purificata) / für Injektionszwecke (Aqua ad iniectionem). Erhöhte Anforderungen können beispielsweise LF $< 0,1 \mu\text{S/cm}$, KBE $< 10/\text{ml}$ und TOC < 10 oder spaltfreie Rohrverbindungen sein.